

Brochure BE-COM[®] trailers CE-COM[®] trailers

BE-COM

CE-COM



Brochure

BE-COM[®] Trailers

CE-COM[®] Trailers

Versie 3, mei 2008

Adresgegevens

Meerheide 6

5521 DZ Eersel

Telefoon : 0497-519999

Fax : 0497-519505

E-mail: info@pvandenoever.nl

Website: www.pvandenoever.nl

Brochure



Inhoudsopgave

Inhoudsopgave.....	3
1. Algemeen.....	4
2. Specificaties.....	5
3. Speciaalbouw.....	9
4. Standaard uitvoeringen BE-COM® trailers.....	12
§ 4.1 7,0 ton's luchtgeveerde semi dieplader, type 700-1D/220LZS.....	13
§ 4.2 8,5 ton's luchtgeveerde semi dieplader, type 850-2D/220LZS.....	14
§ 4.3 7,0 ton's luchtgeveerde vlakke trailer met kopschot, type 700-1D/220LZO.....	15
§ 4.4 8,5 ton's luchtgeveerde vlakke trailer met kopschot, type 850-1D/220LZO.....	16
§ 4.5 7,0 ton's vlakke trailer met schuifzeilen, type 700-1D/220LZF.....	17
§ 4.6 7,0 ton's vlakke trailer met plywood opbouw, type 700-1D/220LZC.....	18
§ 4.7 6,5 ton's semi dieplader met plywood opbouw, type 650-2E/210RZT.....	19
§ 4.8 7,5 ton's kuipdieplader, type 750-2E/248RZK.....	20
§ 4.9 8,5 ton's luchtgeveerde autotransporter, type 850-2D/220LZP.....	21
§ 4.10 7 ton's containerchassis.....	22

1. Algemeen

P. van den Oever BV produceert sinds 2001 BE trailers. Onder de naam BE-COM[®] worden deze trailers op de markt gezet. P. van den Oever BV staat bekend om kwaliteit! Daarnaast bouwt P. van den Oever BV onder de merknaam CE-COM[®] zware trailers en middenaanhangwagens tot 14 ton.

Tot voorkort werden voornamelijk klantspecifieke trailers gebouwd. Doordat P. van den Oever BV ervaring en kennis van las- constructiewerken, carrosseriewerken, pneumatiek, hydrauliek en elektra allemaal in eigen huis heeft kunnen wij u goed begeleiden en adviseren bij de eventuele aanschaf van uw (klantspecifieke) trailer.

Alle opleggers en middenaanhangwagens worden voorzien van een uniek gelast hoogwaardig stalen chassis. Tevens worden op alle opleggers lastafhankelijke remdrukssystemen toegepast met ABS of EBS voor optimale veiligheid.

P. van den Oever BV gebruikt alleen kwalitatief hoogwaardige standaard inkoopdelen zoals assen, remsystemen, elektrische componenten enz. Hierdoor kan onderhoud of reparatie bij vrijwel elke garage plaats vinden in binnen- of buitenland.

Daarbij beschikt P. van den Over BV over de diverse RDW certificaten en COP erkenningen zodat kwaliteit en reproduceerbaarheid gegarandeerd zijn.

Tevens levert P. van den Oever BV bij elke oplegger die geleverd wordt een uitgebreide gebruikshandleiding en onderhoudsinstructie om uw trailer goed te kunnen onderhouden.

Ook heeft men de beschikking over een eigen engineeringafdeling waar alle wensen en eisen van de klant verwerkt kunnen worden in 'hun' op maat gemaakte trailer.

Om aan de groeiende vraag van BE trailers tegemoet te komen bouwt P. van den Oever BV sinds kort 'standaard' BE/CE trailers welke in deze brochure zijn opgenomen.



lid
koninklijke
metaalunie

FOCWA
CARROSSERIEBOUWBEDRIJF

RDW
erkend
www.rdw.nl

BE-com

CE-com

2. Specificaties



Een eigen gelast chassis. Langsliggers vervaardigd uit hoogwaardig staal. Licht en sterk, torsiebestendig en ongevoelig voor veroudering. Geheel thermisch verzinkt.



Langsliggers gelast uit hoogwaardig plaatstaal, uit één geheel. Met daaromheen plaatstaal gezet en volledig afgelast. Dit maakt een uniek en degelijk torsiebestendig chassis zoals ook in de zware trailerbouw wordt toegepast.



Elke opbouwvariant verdient een chassis van BE-COM trailers®.



Volledig in chassis geïntegreerde sjiroren voor u op maat aangebracht.



Goed bereikbare ABS/EBS, lucht, accessoires en verlichting aansluitingen.



Uitsluitend "A" merk trailersteunen. Robuust en met twee snelheden te bedienen.



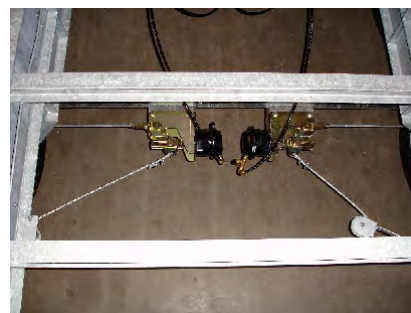
Luchtleidingen op kritieke punten voorzien van mantelbuis.



Doorvoeren in chassis afgeschermd met rubber mantel.



Leidingen en bedrading schuur en trillingsvrij gemonteerd.



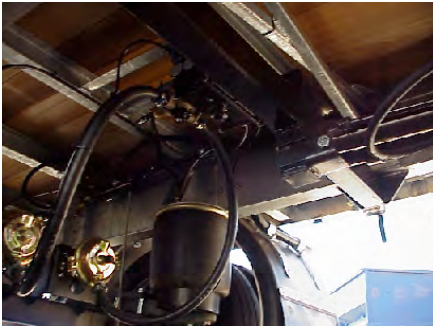
Bij gebruik van een torsie-as kiezen wij voor een remstangenstelsel ipv kabels! Directer geremd en minder slijtage.



Lastafhankelijk remdrukregelventiel goed bereikbaar. Alle opleggers worden voorzien van een lastafhankelijk remdruksysteem en ABS/EBS voor optimale veiligheid.



Slagwater dichte centraaldozen zorgen voor overzichtelijkheid in aansluitingen en bedrading.



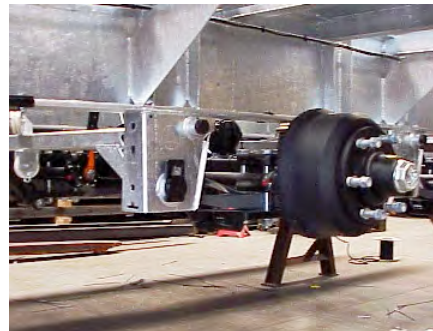
Voldoende ruime lucht- en elektra leidingen.



ABS/EBS kast goed beschermd ophangen.



Automatische hoogte-regeling op alle luchtveer systemen.



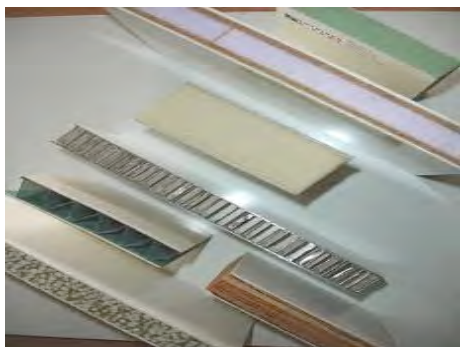
Assen opgehangen in originele onafhankelijke ophanging. Hierdoor worden de torsiekrachten grotendeels door de ophanging opgevangen, waardoor het chassis minder wordt belast. Ophanging geheel na stelbaar (onderhoud!) voor uitlijning van de assen, wat bandenslijtage vermindert.



Goed bereikbare afstempelpoten en makkelijk te bedienen.



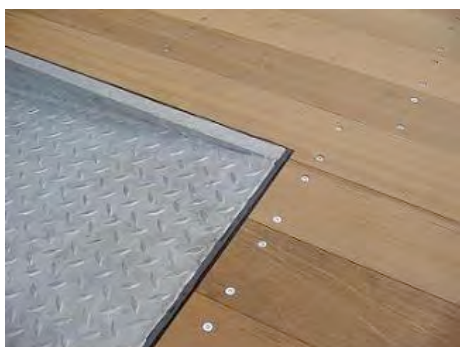
Alle kabels, remleidingen en componenten netjes onder het chassis opgeborgen, zodat deze niet beschadigt kunnen raken door obstakels.



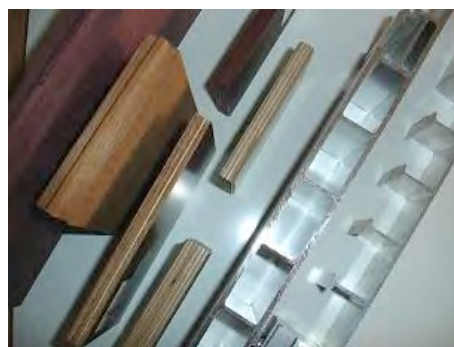
Wij kunnen diverse wandprofielen toepassen om aan uw specifieke opbouw eisen te voldoen!



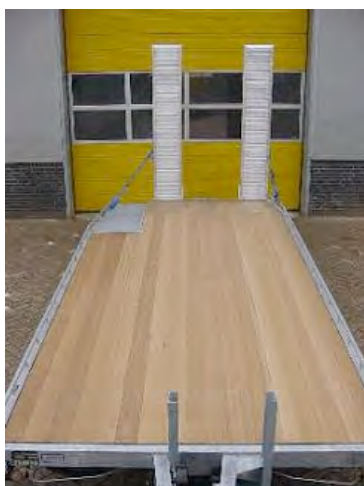
Aluminium carrosserie profielen voor elke opbouw!



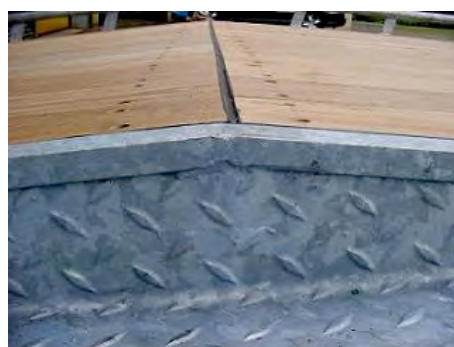
BE-COM trailer ® vloeren tot in detail afgewerkt.



Vloeren worden gekozen op basis van toepassing trailer!



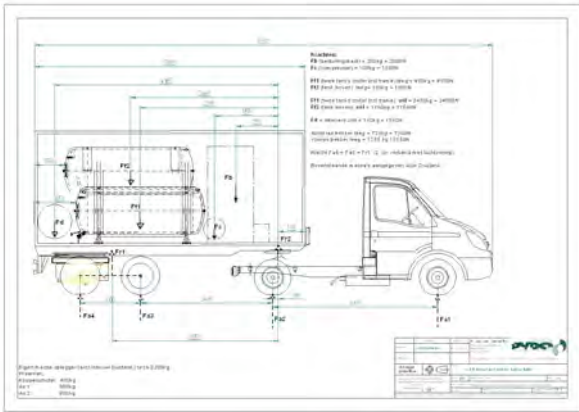
BE-COM trailer ® vloeren, vlak en draagkrachtig!



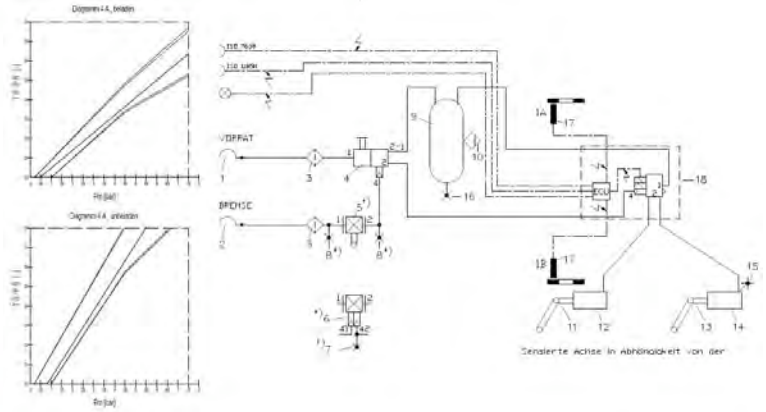
Ook vloeraansluitingen worden waterdicht afgewerkt.

3. Speciaalbouw

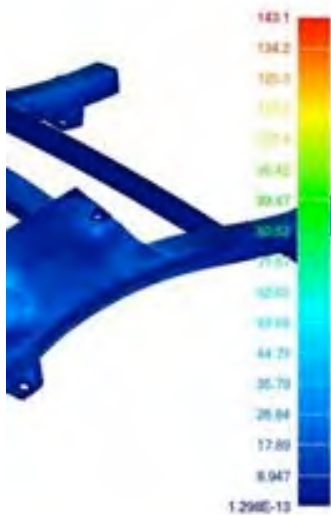
Door de aanwezigheid van een eigen engineeringafdeling, kennis en ervaring op het gebied van las- en constructiewerken, pneumatiek, hydrauliek en elektra is P. van den Oever BV in staat om aan vrijwel al uw klantwensen invulling te geven. Ideeën kunnen worden uitgewerkt van begin tot het eind, van eerste opzet tot complete realisatie. Hierbij staat in elke fase van engineering tot eindproductie de klant centraal. Daarbij wordt steeds gekeken naar RDW eisen, richtlijnen en naar de technische haalbaarheid van uw wensen.



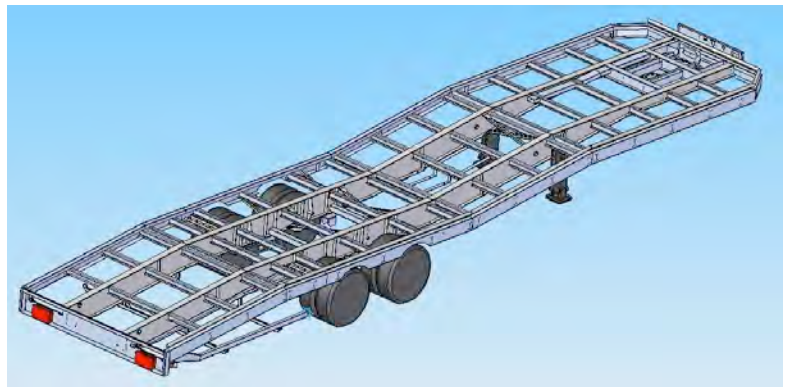
Berekening van massa's en verhoudingen van schotel- en asdruk. Voor een optimale wegligging.



Rem en luchtdrukberekeningen van de complete luchtdruk installatie.



Spanningsanalyse van kritieke onderdelen.



Hoogwaardige 3D CAD systemen voor modellering van diverse producten. Van standaard tot speciaalbouw.



Oplegger voor BHV trainingen. Voorzien van diverse geïsoleerde wanden, wenteltrappen en deuren. Geheel ingericht conform klantwens.



Uitschuifbare lichtbak.



BE oplegger met kraan en stempelpoten geïntegreerd in het chassis.



Oplegger voor speciaal transport in de binnenstad met gestuurde achteras.



CE middenasaanhangwagen met vangmuil en afgeschuinde vloer voor speciaal transport.



Oplegger met schaffruimte en kraanbaan.

4. Standaard uitvoeringen BE-COM® trailers

7,0 tons luchtgeveerde semi dieplader,	type 700-1D/220LZS
8,5 tons luchtgeveerde semi dieplader,	type 850-2D/220LZS
7,0 tons luchtgeveerde vlakke trailer met kopschot,	type 700-1D/220LZO
8,5 tons luchtgeveerde vlakke trailer met kopschot,	type 850-1D/220LZO
7,0 tons luchtgeveerde vlakke trailer met schuifzeilen,	type 700-1D/220LZF
7,0 tons luchtgeveerde vlakke trailer met plywood opbouw,	type 700-1D/220LZC
6,5 ton's semi dieplader met plywood opbouw	type 650-2E/210RZT
7,5 tons rubber geveerde kuipdieplader,	type 750-2E/248RZK
8,5 tons luchtgeveerde autotransporter,	type 850-2D/220LZP

§ 4.1 7,0 ton's luchtgeveerde semi dieplader, type 700-1D/220LZS



- Chassis:**
- Hoogwaardig staal, gelast I-profiel, elastisch, licht en sterk, geheel thermisch verzinkt
 - Dwarsliggers SLB profielen, hoge treksterkte ± 500 mm h.o.h.
 - Kantbalken met doorgezette kraag waarin de vloer verzonken ligt
 - 2" kingpin op ± 860 mm hoogte; laadvloerhoogte, hoge deel ± 1000 mm, lage deel ± 780 mm.
 - 2 robuuste Haacon trailersteunen met 2 snelheden, rechts bedienbaar
 - Nauwkeurig gedoseerd, automatisch lastafhankelijk luchtdrukremstelsysteem met ABS en automatische remmenstellers
- Assen:**
- Eén originele BPW-as 5,5 ton., max. aslast 5500 kg, progressieve luchtvering en automatische hoogteregeling. Ophanging geheel na stelbaar voor uitlijning van de assen.
 - Originele ophanging van BPW, geheel na stelbaar voor uitlijning van de assen.
 - 4 wielen met banden, 205/65 R17,5 en 4 x 1650 kg draagvermogen
 - Eveneens gemonteerd reservewiel tussen de langsliggers in een handige houder
 - Parkeerrem in overeenstemming met de eisen van de RDW
- Opbouw:**
- Een hardhouten vloer van Bangkirai ± 22 mm dik aan de achterzijde schuin aflopend
 - Een stalen kopschot, geheel thermisch verzinkt, ± 400 mm hoog, met u-profielen voor het plaatsen van een tussenschot. Aan de voorzijde afgeschuind voor een korte aankoppeling.
 - Aanlasschanieren en ronghouders tegen de randbalk gelast voor mogelijk toe te passen zijborden.
- Diversen:**
- Kunststof spatborden en inrijdbeveiliging van geanodiseerde aluminium planken
 - Goedgekeurde bumper, tevens stootbalk, met ingebouwde verlichting en ruimte voor kentekenplaat
 - Uitklapbare steunpoten onder het chassis aan de achterzijde
 - Hella verlichting aan de voor- en achterzijde en LED-zijmarkeringslichten
 - RDW keuring 7,0 ton (desgewenst lager i.v.m. chauffeurs diploma), kenteken en tenaamstelling
- Afmetingen:**
- 7,40 (2,4+5,0) x 2,20 mtr. (ledig gewicht ± 1900 kg)

Let op! Door het toevoegen van opties neemt het eigen gewicht toe.

- Opties:**
- Een verlenging van de oplegger met 0,5 meter op het lage deel.
 - Sjorogen in de vloer per stuk
 - Hef- en daalventiel met sperventiel voor het aanpassen van de laadvloerhoogte tijdens laden en lossen
 - Kunststof kist gemonteerd onder de laadvloer aan de rechterzijde, voor het opbergen van gereedschappen e.d., circa 350 x 350 x 700mm ;
 - 2 aluminium oprijplaten ± 1950 mm lang, achter onder de laadvloer in een slede opgeborgen, in de breedte verschuifbaar, draagvermogen circa 3800kg.
 - 2 aluminium oprijplaten ± 1950 mm lang, achter onder de laadvloer in een slede opgeborgen, in de breedte verschuifbaar, draagvermogen circa 8000kg.
 - Een 3,6 ton lier met kabel en afstandsbediening met draad, bij de lier in te pluggen, gemonteerd en aangesloten (+50 kg)
 - Radiografisch besturing voor de lier (+2 kg)
 - Geanodiseerde aluminium zijborden ± 400 mm hoog, met verzonken handgrepen

2 stuks op het hoge deel	(± 32 kg)
6 stuks op het lage deel	(± 80 kg)
1 stuk aan de achterzijde	(± 16 kg)

P. van den Oever BV is graag bereid uitvoeringen tot in detail te bespreken en u te adviseren bij uw besluitvorming.

- Recht voorbehouden prijzen en/of uitvoering te wijzigen

§ 4.2 8,5 ton's luchtgeveerde semi dieplader, type 850-2D/220LZS



- Chassis:**
- Hoogwaardig staal, gelast I-profiel, elastisch, licht en sterk, geheel thermisch verzinkt
 - Dwarsliggers SLB profielen, hoge treksterkte ± 500 mm h.o.h.
 - Kantbalken met doorgezette kraag waarin de vloer verzonken ligt
 - 2^e kingpin op ± 860 mm hoogte; laadvloerhoogte, hoge deel ± 1000 mm, lage deel ± 780 mm.
 - 2 robuuste Haacon trailersteunen met 2 snelheden, rechts bedienbaar
 - Nauwkeurig gedoseerd, automatisch lastafhankelijk luchtdrukremstelsysteem met ABS en automatische remmenstellers
- Assen:**
- Twee originele BPW-assen 3,5 ton., max. aslast 7000 kg, progressieve luchtvering en automatische Hoogteregeling.
 - Ophanging geheel na stelbaar voor uitlijning van de assen.
 - 8 wielen met banden, 215/75 R14 en 8 x 1060 kg draagvermogen
 - Eveneens gemonteerd reservewiel tussen de langsliggers in een handige houder
 - Parkeerrem in overeenstemming met de eisen van de RDW
- Opbouw:**
- Een hardhouten vloer van Bangkirai ± 22 mm dik aan de achterzijde schuin aflopend
 - Een stalen kopschot, geheel thermisch verzinkt, ± 400 mm hoog, met u-profiel voor het plaatsen van een tussenschot. Aan de voorzijde afgeschuind voor een korte aankoppeling.
 - Aanlasschanieren en ronghouders tegen de randbalk gelast voor mogelijk toe te passen zijborden.
- Diversen:**
- Kunststof spatborden en inrijdbeveiliging van geanodiseerde aluminium planken
 - Goedgekeurde bumper, tevens stootbalk, met ingebouwde verlichting en ruimte voor kentekenplaat
 - Uitklapbare steunpoten onder de chassis aan de achterzijde
 - Hella verlichting aan de voor- en achterzijde en LED-zijmarkeringslichten
 - RDW keuring 8,5 ton. (desgewenst lager i.v.m. chauffeursdiploma) kenteken en tenaamstelling
- Afmetingen:** 8,90 (2,4+6,5) x 2,20 mtr. (ledig gewicht ± 2350 kg)
- Let op! Door het toevoegen van opties neemt het eigen gewicht toe.**
- Opties:**
- Een verlenging van de oplegger met 0,5 meter op het lage deel.
 - Sjorogen in de vloer per stuk
 - Hef- en daalventiel met sperventiel voor het aanpassen van de laadvloerhoogte tijdens laden en lossen
 - Kunststof kist gemonteerd onder de laadvloer aan de rechterzijde, voor het opbergen van gereedschappen e.d., circa 350 x 350 x 700mm ;
 - 2 aluminium oprijplaten ± 1950 mm lang, achter onder de laadvloer in een slede opgeborgen, in de breedte verschuifbaar, draagvermogen circa 3400kg.
 - 2 aluminium oprijplaten ± 1950 mm lang, achter onder de laadvloer in een slede opgeborgen, in de breedte verschuifbaar, draagvermogen circa 8000kg.
 - Een 3,6 ton lier met kabel en afstandsbediening met draad, bij de lier in te pluggen, gemonteerd en aangesloten (+50 kg)
 - Radiografisch besturing voor de lier (+2 kg)
 - Geanodiseerde aluminium zijborden ± 400 mm hoog, met verzonken handgrepen

2 stuks op het hoge deel	(± 32 kg)
8 stuks op het lage deel	(± 90 kg)
1 stuk aan de achterzijde	(± 16 kg)

P. van den Oever BV is graag bereid uitvoeringen tot in detail te bespreken en u te adviseren bij uw besluitvorming.
 - Recht voorbehouden prijzen en/of uitvoering te wijzigen

§ 4.3 7,0 ton's luchtgeveerde vlakke trailer met kopschot, type 700-1D/220LZO



- Chassis:**
- Hoogwaardig staal, gelast I-profiel, elastisch, licht en sterk, geheel thermisch verzinkt
 - Dwarsliggers SLB profielen, hoge treksterkte ± 500 mm h.o.h.
 - Kantbalken met doorgezette kraag waarin de vloer verzonken ligt
 - 2" kingpin op ± 860 mm hoogte; laadvloerhoogte, ± 1000 mm.
 - 2 robuuste Haacon trailersteunen met 2 snelheden, rechts bedienbaar
 - Nauwkeurig gedoseerd, automatisch lastafhankelijk luchtdrukremstelsel met ABS en automatische remmenstellers
- Assen:**
- Een originele BPW-as 5,5 ton, max. aslast 5500 kg, progressieve luchtvering en automatische hoogteregeling.
 - Originele ophanging van BPW, geheel na stelbaar voor uitlijning van de assen.
 - 4 wielen met banden, 205/65 R175.
 - Eveneens gemonteerd reservewiel tussen de langsliggers in een handige houder
 - Parkeerrem in overeenstemming met de eisen van de RDW
- Opbouw:**
- Een watervast verlijmd Fins-berken vloer met anti-slip, 18 mm dik.
 - Een stalen kopschot, geheel thermisch verzinkt, ± 400 mm hoog, met u-profiel voor het plaatsen van een tussenschot. Aan de voorzijde afgeschuind voor een korte aankoppeling.
 - Aanlasschanieren en ronghouders tegen de randbalk gelast voor mogelijk toe te passen zijborden.
- Diversen:**
- Kunststof spatborden en inrijdbeveiliging van geanodiseerde aluminium planken
 - Goedgekeurde bumper, tevens stootbalk, met ingebouwde verlichting en ruimte voor kentekenplaat
 - Hella verlichting aan de voor- en achterzijde en LED-zijmarkeringslichten
 - RDW keuring 7,0 ton (desgewenst lager i.v.m. chauffeurdiploma), kenteken, en tenaamstelling
- Afmetingen:** 6,5 x 2,20 mtr. (ledig gewicht ± 2150 kg)
- Opties:**
- Let op! Door het toevoegen van opties neemt het eigen gewicht toe.**
- Een verlenging van de oplegger met 0,5 meter
 - Sjorogen in de vloer per stuk
 - Hef- en daalventiel met sperventiel voor het aanpassen van de laadvloerhoogte tijdens laden en lossen
 - Kunststof kist gemonteerd onder de laadvloer aan de rechterzijde, voor het opbergen van gereedschappen e.d., circa 350 x 350 x 700mm ;
 - Een 3,6 ton lier met kabel en afstandsbediening met draad, bij de lier in te pluggen, gemonteerd en aangesloten (+50 kg)
 - Radiografisch besturing voor de lier (+2 kg)
 - Geanodiseerde aluminium zijborden ± 400 mm hoog, met verzonken handgrepen
- | | |
|---------------------------|----------------|
| 6 stuks aan de langzijde | (± 80 kg) |
| 1 stuk aan de achterzijde | (± 16 kg) |

P. van den Oever BV is graag bereid uitvoeringen tot in detail te bespreken en u te adviseren bij uw besluitvorming.
 - Recht voorbehouden prijzen en/of uitvoering te wijzigen

§ 4.4 8,5 ton's luchtgeveerde vlakke trailer met kopschot, type 850-1D/220LZO



- Chassis:**
- Hoogwaardig staal, gelast I-profiel, elastisch, licht en sterk, geheel thermisch verzinkt
 - Dwarsliggers SLB profielen, hoge treksterkte ± 500 mm h.o.h.
 - Kantbalken met doorgezette kraag waarin de vloer verzonken ligt
 - 2" kingpin op ± 860 mm hoogte; laadvloerhoogte, hoge deel ± 1000mm.
 - 2 robuuste Haacon trailersteunen met 2 snelheden, rechts bedienbaar
 - Nauwkeurig gedoseerd, automatisch lastafhankelijk luchtdrukstelsysteem met ABS en automatische remmenstellers
- Assen:**
- Twee originele BPW-assen 3,5 ton., max. aslast 7000 kg, progressieve luchtvering en automatische hoogteregeling.
 - Originele ophanging van BPW, geheel na stelbaar voor uitlijning van de assen.
 - 8 wielen met banden, 215/75 R14 en 8 x 1060 kg draagvermogen
 - Eveneens gemonteerd reservewiel tussen de langsliggers in een handige houder
 - Parkeerrem in overeenstemming met de eisen van de RDW
 - Een watervast verlijmd Fins-berken vloer met antislip, 18 mm dik.
- Opbouw:**
- Een stalen kopschot, geheel thermisch verzinkt, ± 400 mm hoog, met u-profiel voor het plaatsen van een tussenschot. Aan de voorzijde afgeschuind voor een korte aankoppeling.
 - Aanlasschanieren en ronghouders tegen de randbalk gelast voor mogelijk toe te passen zijborden.
- Diversen:**
- Kunststof spatborden en inrijd beveiliging van geanodiseerde aluminium planken
 - Goedgekeurde bumper, tevens stootbalk, met ingebouwde verlichting en ruimte voor kentekenplaat
 - Hella verlichting aan de voor- en achterzijde en LED-zijmarkeringslichten
 - RDW keuring 8,5 ton (desgewenst lager i.v.m. chauffeurs diploma), kenteken en tenaamstelling
- Afmetingen:** 8 x 2,20 mtr. (ledig gewicht ± 2200 kg)

Let op! Door het toevoegen van opties neemt het eigen gewicht toe.

- Opties:**
- Een verlenging van de oplegger met 0,5 meter.
 - Sjorogen in de vloer per stuk
 - Hef- en daalventiel met sperventiel voor het aanpassen van de laadvloerhoogte tijdens laden en lossen
 - Kunststof kist gemonteerd onder de laadvloer aan de rechterzijde, voor het opbergen van gereedschappen e.d., circa 350 x 350 x 700mm ;
 - Een 3,6 ton lier met kabel en afstandsbediening met draad, bij de lier in te pluggen, gemonteerd en aangesloten (+50 kg)
 - Radiografisch besturing voor de lier (+2 kg)
 - Geanodiseerde aluminium zijborden ± 400 mm hoog, met verzonken handgrepen
- | | |
|---------------------------|-----------|
| 6 stuks aan de langzijde | (±90 kg) |
| 1 stuk aan de achterzijde | (± 16 kg) |

P. van den Oever BV is graag bereid uitvoeringen tot in detail te bespreken en u te adviseren bij uw besluitvorming.
- Recht voorbehouden prijzen en/of uitvoering te wijzigen

§ 4.5 7,0 ton's vlakke trailer met schuifzeilen, type 700-1D/220LZF



- Chassis:**
- Hoogwaardig staal, gelast I-profiel, elastisch, licht en sterk, geheel thermisch verzinkt
 - Dwarsliggers SLB profielen, hoge treksterkte ± 500 mm h.o.h.
 - Kantbalken met doorgezette kraag waarin de vloer verzonken ligt
 - 2" kingpin op ± 860 mm hoogte; laadvloerhoogte ± 1m
 - 2 robuuste Haacon trailersteunen met 2 snelheden, rechts bedienbaar
 - Nauwkeurig gedoseerd, automatisch lastafhankelijk luchtdrukremstelsel met ABS en automatische remmenstellers
- Assen:**
- Eén originele BPW-as 5,5 ton, max. aslast 5500 kg, progressieve luchtvering en automatische Hoogteregeling
 - Originele ophanging van BPW, geheel na stelbaar voor uitlijning van de assen.
 - 4 wielen met banden, 205/65 R17,5 en 4x 1650 kg draagvermogen
 - Eveneens gemonteerd reservewiel tussen de langsliggers in een handige houder
 - Parkeerrem in overeenstemming met de eisen van de snaplock.
- Opbouw:**
- Een vast kopschot van dubbelwandige aluminium panelen aan de voorzijde afgeschuimd om een kortere koppeling te realiseren.
 - Aan de achterzijde 2 openslaande deuren van plywood panelen met RVS hang- sluitwerk en geanodiseerd aluminium profielen
 - Een watervast verlijmd Fins-berken vloer met anti-slip, 18 mm dik.
 - 2 plafonnieres met bedieningsschakelaar in de laadruimte of in de bedieningskast van de laadklep.
 - Licht doorlatend vast dak, 2 mm opaal polyester, op ± 2200 mm hoogte
 - Rechts en links Panama schuifzeilen ± 900 gr met RVS gespen (kleurkeuze in overleg)
 - Aan beide zijden twee schuifrongen en 5 rijen uitneembare planken in plankendragers.
- Diversen:**
- Hella verlichting aan de voor- en achterzijde en LED-zijmarkeringslichten
 - Achterdeuren en aluminium panelen aan de voorzijde gespoten in RAL kleur naar keuze.
 - Kunststof spatborden en inrijdbeveiliging van geanodiseerde aluminium planken
 - RDW keuring 7,0 ton (desgewenst lager i.v.m. chauffeurs diploma), kenteken en tenaamstelling
- Afmetingen:** 6,50 x 2,14 x 2,10 mtr. (inw) (ledig gewicht ± 2400 kg)
- Opties:**
- Let op! Door het toevoegen van opties neemt het eigen gewicht toe.**
- Sjorogen in de vloer
 - Kist geheel van kunststof onder de laadvloer voor het opbergen van gereedschappen e.d. circa 350 x 350 x 700mm ;
 - Spoiler aan de voorzijde van de laadruimte,
 - Hef- daalventiel met sperventiel voor het aanpassen van de laadvloerhoogte tijdens laden en lossen
 - Een d' Hollandia laadklep i.p.v de achterdeuren, type DHLMA 750 kg hefvermogen, een plateau van 1600mm en topklep. Inclusief afstandbediening m.b.v. spiraalkabel
 - Een d' Hollandia laadklep i.p.v de achterdeuren, type DHLMA 1000 kg hefvermogen, een plateau van 1600mm en topklep. Inclusief afstandbediening m.b.v. spiraalkabel
 - Extra accu aangesloten voor intensief gebruik laadklep

P. van den Oever BV is graag bereid uitvoeringen tot in detail te bespreken en u te adviseren bij uw besluitvorming.

- Recht voorbehouden prijzen en/of uitvoering te wijzigen

§ 4.6 7,0 ton's vlakke trailer met plywood opbouw, type 700-1D/220LZC



- Chassis:**
- Hoogwaardig staal, gelast I-profiel, elastisch, licht en sterk, geheel thermisch verzinkt
 - Dwarsliggers SLB profielen, hoge treksterkte ± 500 mm h.o.h.
 - Kantbalken met doorgezette kraag waarin de vloer verzonken ligt
 - 2" kingpin op ± 860 mm hoogte; laadvloerhoogte ± 1 m
 - 2 robuuste Haacon trailersteunen met 2 snelheden, rechts bedienbaar
 - Nauwkeurig gedoseerd, automatisch lastafhankelijk luchtdrukstelsel met ABS en automatische remmenstellers
- Assen:**
- Eén originele BPW-as 5,5 ton, max. aslast 5500 kg progressieve luchtvering en automatische hoogteregeling
 - Originele BPW ophanging, geheel na stelbaar voor uitlijning van de assen.
 - 4 wielen met banden, 205/65 R17,5 en 4x 1650 kg draagvermogen.
 - Eveneens gemonteerd reservewiel tussen de langsliggers in een handige houder
 - Parkeerrem in overeenstemming met de eisen van de RDW
- Opbouw:**
- Een watervast verlijmd Fins-berken vloer met anti-slip, 18 mm dik.
 - Plywood wandpanelen 20mm dik
 - 2 mm Lichtdoorlatend polyester vast dak
 - 2 plafonnières met bedieningsschakelaar in de laadruimte of in de bedieningskast van de laadklep.
 - RVS achterkader met dubbele achterdeuren en RVS hang- en sluitwerk
- Diversen:**
- Hella verlichting aan de voor- en achterzijde en LED-zijmarkeringslichten
 - Goedgekeurde bumper tevens stootbalk, met ingebouwde verlichting en ruimte voor kentekenplaat
 - Kunststof spatborden en inrijdbeveiliging van geanodiseerde aluminium planken
 - De opbouw spuiten in RAL kleur (non metallic) naar keuze (excl. dak)
 - RDW keuring 7,0 ton (desgewenst lager i.v.m. chauffeurs diploma), kenteken en tenaamstelling
- Afmetingen:** 6.48 x 2.14 x 2.1 mtr. (inw) (ledig gewicht ± 2650 kg)
- Let op! Door het toevoegen van opties neemt het eigen gewicht toe.**
- Opties:**
- Een zijdeur in de rechterzijwand, ± 900 mm breed
 - Een neuscone spoiler op de voorzijde van de laadruimte
 - Sjorogen in de vloer, per stuk
 - Kunststof kist onder de laadvloer voor het opbergen van gereedschappen e.d. circa 350 x 350 x 700mm ;
 - Hef- daalventiel met sperventiel voor het aanpassen van de laadvloerhoogte tijdens laden en lossen
 - Een d' Hollandia laadklep i.p.v de achterdeuren, type DHLMA 750 kg hefvermogen, een plateau van 1600mm en topklep. Inclusief afstandbediening m.b.v. spiraalkabel
 - Een d' Hollandia laadklep i.p.v de achterdeuren, type DHLMA 1000 kg hefvermogen, een plateau van 1600mm en topklep. Inclusief afstandbediening m.b.v. spiraalkabel
 - Extra accu aangesloten voor intensief gebruik laadklep
 - Staal-verzinkte bindrail aan de linker- en rechterzijde per strekkende meter.

P. van den Oever BV is graag bereid uitvoeringen tot in detail te bespreken en u te adviseren bij uw besluitvorming.
 - Recht voorbehouden prijzen en/of uitvoering te wijzigen

§ 4.7 6,5 ton's semi dieplader met plywood opbouw, type 650-2E/210RZT



- Chassis:**
- Hoogwaardig staal, gelast I-profiel, elastisch, licht en sterk, geheel thermisch verzinkt
 - Dwarsliggers SLB profielen, hoge treksterkte ± 500 mm h.o.h.
 - Kantbalken met doorgezette kraag waarin de vloer verzonken ligt
 - 2" kingpin op ± 860 mm hoogte; laadvloerhoogte ± 1 m
 - 2 robuuste Haacon trailersteunen met 2 snelheden, rechts bedienbaar
 - Nauwkeurig gedoseerd, automatisch lastafhankelijk luchtdrukremstelsel met ABS en automatische remmenstellers
- Assen:**
- Twee 2,5 ton's Alko assen met een bedrijfsrem via remhefbomen (geen kabels) en een soepele rubbervering
 - 4 wielen met banden, 205/65 R17,5 en 4x 1750 kg draagvermogen.
 - Eveneens gemonteerd reservewiel in de oplegger.
- Opbouw:**
- Parkeerrem in overeenstemming met de eisen van de RDW
 - Een watervast verlijmd Fins-berken vloer met anti-slip, 18 mm dik.
 - Plywood wandpanelen 20mm dik
 - 2 mm Lichtdoorlatend polyester vast dak
 - 2 plafonnières met bedieningsschakelaar in de laadruimte.
 - In de vloer 2 wielkasten circa 1600x260x300 mm. Gemaakt uit aluminium tranenplaat 3/5 mm.
 - Een aluminium laadklep, 1600 mm breed en 1600 mm plateauhoogte. Voorzien van inwendige torsieveer voor het gemakkelijk openen. Tevens een topklep voorzien van 2 gasveren aan de bovenzijde.
 - RVS achterkader met ingebouwde verlichting
- Diversen:**
- Hella verlichting aan de voor- en achterzijde en LED-zijmarkeringslichten
 - Goedgekeurde bumper tevens stootbalk en ruimte voor kentekenplaat
 - De opbouw spuiten in RAL kleur (non metallic) naar keuze (excl. dak)
 - RDW keuring 6,5 ton (desgewenst lager i.v.m. chauffeurs diploma), kenteken en tenaamstelling
- Afmetingen:** 7 (2 + 5) x 2.10 x 2 mtr. (uitw) (ledig gewicht ± 2500 kg)
- Opties:**
- Let op! Door het toevoegen van opties neemt het eigen gewicht toe.**
- Een zijdeur in de rechterzijwand, ± 900 mm breed
 - Een aluminium roldeur op het hoge deel in de zijwand, zowel links als rechts circa 1,2 x 1 meter
 - Een neuscone spoiler op de voorzijde van de laadruimte
 - Sjorogen in de vloer, per stuk
 - Staal-verzinkte bindrail aan de linker- en rechterzijde per strekkende meter.

P. van den Oever BV is graag bereid uitvoeringen tot in detail te bespreken en u te adviseren bij uw besluitvorming.
 - Recht voorbehouden prijzen en/of uitvoering te wijzigen

§ 4.8 7,5 ton's kuipdieplader, type 750-2E/248RZK



- Chassis:**
- Hoogwaardig staal, gelast I-profiel, elastisch, licht en sterk, geheel thermisch verzinkt
 - Dwarsliggers SLB profielen, hoge treksterkte ± 450 mm h.o.h.
 - 2" kingpin op ± 860 mm hoogte; laadvloerhoogte, hoge deel ± 1000 mm, lage deel ± 440 mm.
 - 2 robuuste Haacon trailersteunen met 2 snelheden, rechts bedienbaar
 - Nauwkeurig gedoseerd, automatisch lastafhankelijk luchtdrukremstelsel met ABS en automatische remmenstellers (ANS)
- Assen:**
- Twee 3,0 ton's Alko assen met een bedrijfsrem via remhefbomen (geen kabels) en een soepele rubbervering
 - 4 wielen met banden 205/65 R17,5 en 4 x 1750 kg draagvermogen
 - Eveneens gemonteerd reservewiel
 - Parkeerrem in overeenstemming met de eisen van de RDW
- Opbouw:**
- Een watervast verlijmd Fins-berken vloer met anti-slip, 18 mm dik.
 - Een stalen kopschot, geheel verzinkt, ± 300 mm hoog, met u-profielen voor het plaatsen van een tussenschot.
 - De voorzijde afgeschuind om een korte aankoppeling te realiseren. Hierop aansluitend op het hoge deel aan de linker en rechterzijde een reling met een hoogte van circa 150 mm.
 - Aan de linker en rechterzijde een uitbouw met spatborden, afgedekt met 3 mm antislip tranenplaat, geheel thermisch verzinkt.
 - Aan de achterzijde oprijdplaten, met meedraaiende steunpoten, 600 mm breed en 1400 mm lang, scharnierend over een RVS as.
- Diversen:**
- Achterlichten en LED-zijmarkeringslichten en mist achterlicht in overeenstemming met de wettelijke regelgeving uitgevoerd met Hella componenten.
 - RDW keuring 7,5 ton (desgewenst lager i.v.m. chauffeurs diploma) en tenaamstelling.
- Afmetingen:** 7,25m (2,4+4,85) x 2,35 mtr. (ledig gewicht ± 1800 kg)
- Let op! Door het toevoegen van opties neemt het eigen gewicht toe.**
- Opties:**
- Een verlenging van de oplegger met telkens 0,5 m (+ 60 kg)
 - Sjorogen in de vloer, per stuk
 - Robuuste stempelpoten aan de achterzijde voor het afstempelen tijdens het laden en lossen van zware voertuigen

P. van den Oever is graag bereid uitvoeringen tot in detail te bespreken en u te adviseren bij uw besluitvorming.

- Recht voorbehouden prijzen en/of uitvoering te wijzigen

§ 4.9 8,5 ton's luchtgeveerde autotransporter, type 850-2D/220LZP



- Chassis:**
- Hoogwaardig staal, gelast I-profiel, elastisch, licht en sterk, geheel thermisch verzinkt
 - Dwarsliggers SLB profielen, hoge treksterkte ± 500 mm h.o.h.
 - Kantbalken met doorgezette kraag waarin de vloer verzonken ligt
 - 2" kingpin op ± 860 mm hoogte; laadvloerhoogte, hoge deel ± 1000mm, lage deel ± 780 mm.
 - 2 robuuste Haacon trailersteunen met 2 snelheden, rechts bedienbaar
 - Nauwkeurig gedoseerd, automatisch lastafhankelijk luchtdrukremstelsel met ABS en automatische remmenstellers
- Assen:**
- Twee originele BPW-assen 3,5 ton., max. aslast 7000 kg, progressieve luchtvering en automatische Hoogteregeling.
 - Ophanging geheel na stelbaar voor uitlijning van de assen.
 - 8 wielen met banden, 215/75 R14 en 8 x 1060 kg draagvermogen
 - Eveneens gemonteerd reservewiel tussen de langsliggers in een handige houder
 - Parkeerrem in overeenstemming met de eisen van de RDW
- Opbouw:**
- Een staal-verzinkte gatenplaat vloer aan de buitenzijde en tussen de langsliggers aluminium tranenplaat. Aan de voorzijde afgeschuind om een korte aankoppeling te realiseren
 - Hef- en daalventiel met sperventiel voor het aanpassen van de laadvloerhoogte tijdens laden en lossen
- Diversen:**
- Kunststof spatborden en inrijdbeveiliging van geanodiseerde aluminium planken
 - Goedgekeurde bumper, tevens stootbalk, met ingebouwde verlichting en ruimte voor kentekenplaat
 - 2 aluminium oprijplaten ± 1950 mm lang, achter onder de laadvloer in een slede opgeborgen, draagvermogen circa 3500kg. Handmatig in en uit te schuiven.
 - Uitklapbare steunpoten onder de chassis aan de achterzijde
 - 8 stuks robuuste staal- verzinkte wielkeggen.
 - Hella verlichting aan de voor- en achterzijde en LED-zijmarkeringslichten
 - RDW keuring 8,5 ton, (desgewenst lager i.v.m. chauffeursdiploma) kenteken en tenaamstelling
- Afmetingen:** 10,00 x 2,20 mtr. (ledig gewicht ± 2400 kg)
- Let op! Door het toevoegen van opties neemt het eigen gewicht toe.**
- Opties:**
- Een reling van de oplegger met 0,5 mtr (tot 12 mtr)
 - Kunststof kist gemonteerd onder de laadvloer aan de rechterzijde, voor het opbergen van gereedschappen e.d., circa 350 x 350 x 700mm ;
 - Elektrische bediening van de oprijdplaten door middel van een bedieningskast aan de bermzijde van de trailer .
 - Een 3,6 ton lier met kabel en afstandsbediening met draad, bij de lier in te pluggen, gemonteerd en aangesloten (+50 kg)
 - Radiografisch besturing voor de lier (+2 kg)
 - Staalverzinkte wielkeggen, makkelijk te (her)plaatsen in de vloer

P. van den Oever BV is graag bereid uitvoeringen tot in detail te bespreken en u te adviseren bij uw besluitvorming.

- Recht voorbehouden prijzen en/of uitvoering te wijzigen

§ 4.10 7 ton's containerchassis



- Chassis:**
- Hoogwaardig staal, gelast I-profiel, elastisch, licht en sterk, ongevoeling voor veroudering, geheel thermisch verzinkt
 - Dwarsliggers SLB profielen, hoge treksterkte ± 500 mm h.o.h.
 - 2" kingpin op ± 860 mm hoogte.
 - 2 robuuste Haacon trailersteunen met 2 snelheden, rechts bedienbaar
 - Nauwkeurig gedoseerd, automatisch lastafhankelijk luchtdrukremstelsel met ABS en Automatische remmenstellers
 - In het chassis, aan de voorzijde en aan de achterzijde, uitschuifbare twistlocks inïntegreerd.
- Assen:**
- Een 5,5 tons BPW as met een draagvermogen van 5500kg, progressieve luchtvering en automatische hoogteregeling. Uitgevoerd en opgehangen in originele BPW uitvoering, geheel na stelbaar voor uitlijning.
 - 4 wielen met banden, 205/65 R17,5
 - Eveneens gemonteerd reservewiel tussen de langsliggers in een handige houder
 - Parkeerrem in overeenstemming met de eisen van de RDW
- Opbouw:**
- Tussen de langsliggers de vloer dicht gewerkt met aluminium tranenplaat.
 - Aan de achterzijde een stootbalkconstructie met ruimte voor verlichting en kentekenplaat.
- Diversen:**
- Kunststof spatborden en inrijdbeveiliging van geanodiseerde aluminium planken
 - Verlichting aan de voor- en achterzijde en LED-zijmarkeringslichten links en rechts in overeenstemming met de wettelijke regelgeving, uitgevoerd met Hella componenten.
 - Reflecterende contourmarkering aan de zijkant en aan de achterzijde van de oplegger.
 - Hef- en dalventiel voor het handmatig aanpassen van de laadvloerhoogte tijdens laden en lossen.
 - RDW keuring, kenteken en tenaamstelling.
- Opmerking:**
- Chassis geschikt voor het vervoeren van open en gesloten afzetbakken (2200mm inwendig). Tevens geschikt voor het vervoeren van 20" containers.
- Afmetingen:** 6,20 x 2,20 mtr. (uitw.) (ledig gewicht ± 1350 kg)
- Let op! Door het toevoegen van opties neemt het eigen gewicht toe.**
- Opties:**
- Kunststof kist gemonteerd onder de laadvloer aan de rechterzijde, voor het opbergen van gereedschappen e.d., circa 350 x 350 x 700mm ;
 - Een hydraulische unit 12Volt, inclusief extra accu voor het gebruik van hydraulische afzetbakken. Inclusief vaste leiding tot aan de voorzijde en aan de achterzijde van de oplegger. Montage van een brad Harrison voedingsstekker aan de voorzijde voor het laden van de extra accu.
 - Laadstroominrichting voor het bijladen van de extra accu in een hydraulische afzetbak met hydrauliek unit in de afzetbak. Bestaande uit een aansluiting Brad Harrison aan de voorzijde en twee 35mm² kabels met aansluitstekker voor de voeding in de afzetbak.

P. van den Oever BV is graag bereid uitvoeringen tot in detail te bespreken en u te adviseren bij uw besluitvorming.

- Recht voorbehouden prijzen en/of uitvoering te wijzigen